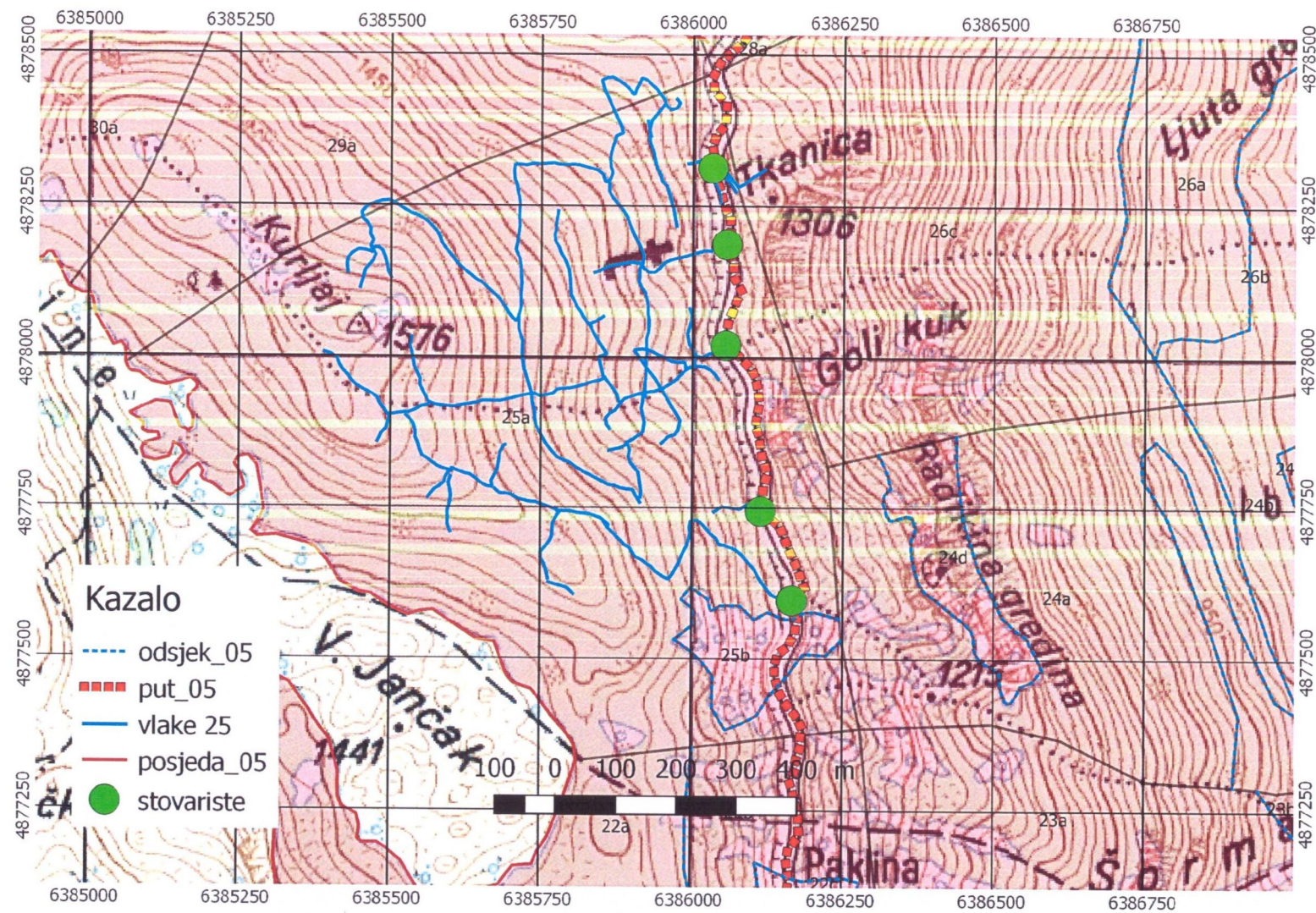


## OPĆI PODACI O ODJELU

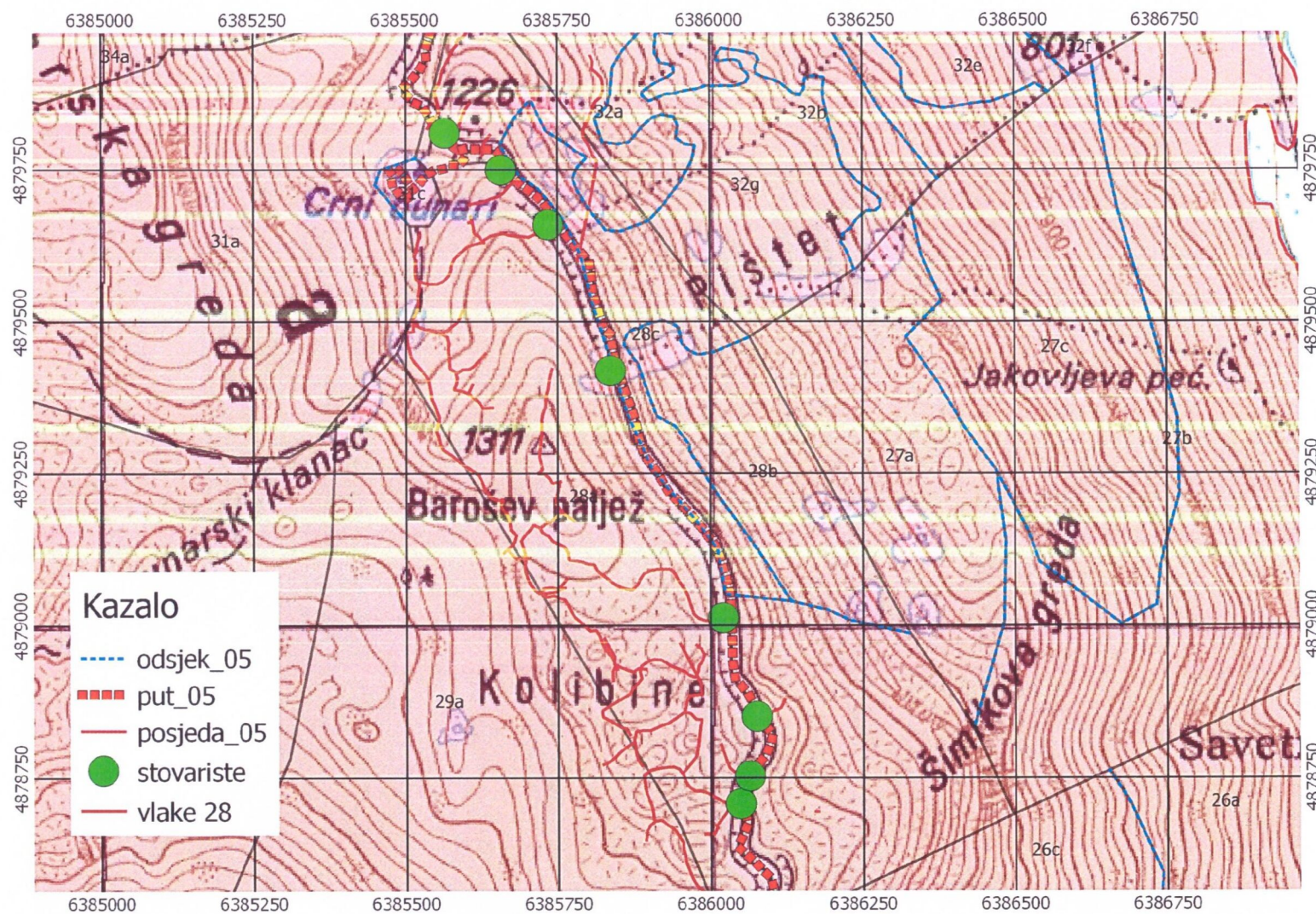
Šumarija	Bosansko Grahovo		
Gospodarska jedinica	Gnjat-Risovac		
Odjel	25		
Površina (ha)	77,74		
Neto drvena masa (m³)	Četinjače	Listače	Σ
	206,95	2.775,73	2.982,68
Srednja zapremina doznačenih stabala (m³)	0,94		
Srednji promjer doznačenih stabala	29,23		
Ukupan broj doznačenih stabala (komada)	3.818		
Prosječni broj doznačenih stabala (kom/ha)	49,10		
Prosječna doznačena zapremina doznačenih stabala (m³/ha)	45,95		
Srednja udaljenost privlačenja (m)	545		
Uvjeti rada	m³/ha	Nepovoljan	
	Distanca (m)	Povoljan	
	Nagib (%)	Povoljan	
Dvotjedna dinamika (m³) (odnosi se na cijeli LOT)	780		
Potreban broj radnih dana (odnosi se na cijeli LOT)	114		
Vrijednost poslova (odnosi se na cijeli LOT)	28,17 KM/m³	209.408,16 Σ KM	
Udaljenost od šumarije (km) cca.	42		
Napomena :			

G.J. Gnjat Risovac odjel 25, M 1:10 000





G.J. Gnjat Risovac odjel 28, M 1:10 000



## OPĆI PODACI O ODJELU

Šumarija	Bosansko Grahovo		
Gospodarska jedinica	Gnjat-Risovac		
Odjel	28		
Površina (ha)	51,31		
Neto drvena masa (m³)	Četinjače	Listače	Σ
	132,50	1.964,02	2.096,53
Srednja zapremina doznačenih stabala (m³)	0,80		
Srednji promjer doznačenih stabala	26,82		
Ukupan broj doznačenih stabala (komada)	3.084		
Prosječni broj doznačenih stabala (kom/ha)	60,10		
Prosječna doznačena zapremina doznačenih stabala (m³/ha)	48,06		
Srednja udaljenost privlačenja (m)	394		
Uvjeti rada	m³/ha	Nepovoljan	
	Distanca (m)	Povoljan	
	Nagib (%)	Jako povoljan	
Dvotjedna dinamika (m³) (odnosi se na cijeli LOT)	780		
Potreban broj radnih dana (odnosi se na cijeli LOT)	114		
Vrijednost poslova (odnosi se na cijeli LOT)	28,17 KM/m³	209.408,16 Σ KM	
Udaljenost od šumarije (km) cca.	42		
Napomena :			

## OPĆI PODACI O ODJELU

Šumarija	Bosansko Grahovo		
Gospodarska jedinica	Gnjat-Risovac		
Odjel	29		
Površina (ha)	63,69		
Neto drvena masa (m³)	Četinjače	Listače	Σ
	349,40	2.003,97	2.353,38
Srednja zapremina doznačenih stabala (m³)	1,18		
Srednji promjer doznačenih stabala	32,29		
Ukupan broj doznačenih stabala (komada)	2.405		
Prosječni broj doznačenih stabala (kom/ha)	37,80		
Prosječna doznačena zapremina doznačenih stabala (m³/ha)	44,61		
Srednja udaljenost privlačenja (m)	722		
Uvjeti rada	m³/ha	Nepovoljan	
	Distanca (m)	Nepovoljan	
	Nagib (%)	Povoljan	
Dvotjedna dinamika (m³) (odnosi se na cijeli LOT)	780		
Potreban broj radnih dana (odnosi se na cijeli LOT)	114		
Vrijednost poslova (odnosi se na cijeli LOT)	28,17 KM/m³	209.408,16 Σ KM	
Udaljenost od šumarije (km) cca.	42		
Napomena :			



The map shows a topographic representation of the Kolibine area. It includes a coordinate grid with UTM coordinates (6384500 to 6386500 Easting, 4878250 to 4879250 Northing). A legend titled 'Kazalo' defines the symbols: blue circles for 'stovariste' (storage points), a dashed blue line for 'odsjek\_05', a solid red line for 'posjeda\_05', a dotted red line for 'put\_05', and a solid blue line for '29 vlake' (watercourse 29). The map features contour lines, a river network, and several place names: 'Dule', 'Bunarski klanac', 'Barošev paljež', 'Kolibine', 'Šimko', and 'Tkanica'. Elevation points are marked with numbers like 1311, 1306, 1450, and 1455. A north arrow is located in the upper right corner.